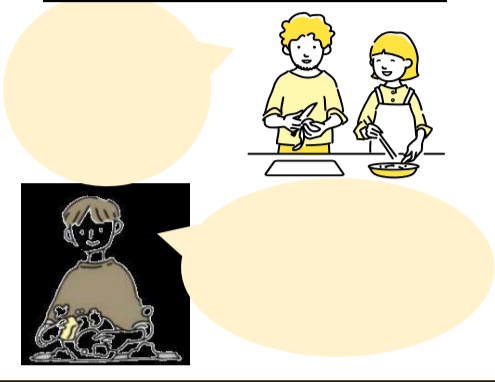




キッチンリフォーム

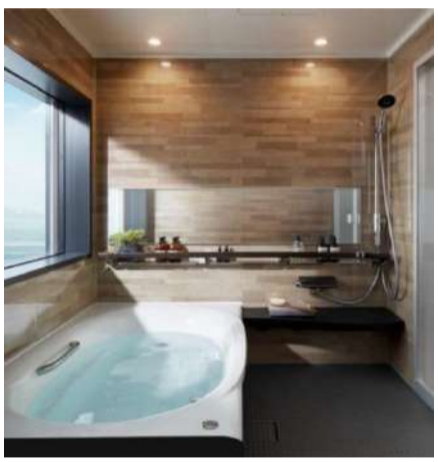


Panasonic
55% OFF
2550 831,050
38万円

Panasonic
55% OFF
2550 767,800
35万円

アサヒ
55% OFF
2130 935,000
43万円

お風呂リフォーム

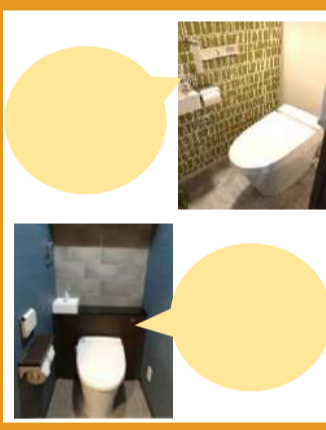


55% OFF
1616 Z 984,500
45万円

TOTO
50% OFF
1616 S 1,028,280
52万円

55% OFF
1216 BYR S 1,024,210
47万円

トイレリフォーム



TOTO
45% OFF
1 204,050
12万円

297,000
25% OFF
23万円

TOTO
40% OFF
224,400
14万円

TOTO
50% OFF
BV1 79,750
4万円

洗面化粧台リフォーム

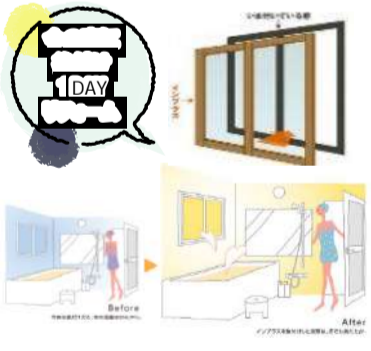


Panasonic
55% OFF
75cm 298,980
14万円

Panasonic
55% OFF
75 191,400
9万円

断熱改修

2,000 1,900
52,140円
1,000 600
26,400円
1,000 600
19,800円



玄関ドア・窓の改修

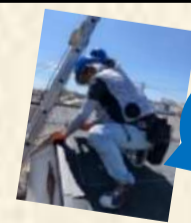
30% OFF



スチール製の屋根材
約10年

無料屋根外壁診断実施中

毎月第一日曜日は
屋根相談会の日



()

()

リフォームで うれしい補助金がもらえます！ こどもみらい住宅支援事業

30 最大 万円

子育て世帯または若者夫婦世帯なら最大45万円

こどもみらい住宅支援事業詳細

対象となる工事（必須）注意1

《エコ住宅設備》
太陽熱利用システム・節水型トイレ・高断熱浴槽
高効率給湯器・節湯水栓

窓・サッシ断熱改修

内窓（二重サッシ）取付

屋根・外壁・天井または床の断熱改修

上記とあわせて対象となる工事（任意）

《家事負担の軽減する設備の設置》
ビルトイン食洗機・掃除しやすいレンジフード
ビルトイン自動調理対応コンロ・浴室乾燥機
宅配ボックス

防犯性の向上に資する開口部の改修

生活騒音への配慮に資する開口部の改修

キッチンセットの交換を伴う対面化改修

《バリアフリー改修》
手すりの設置・段差解消・廊下幅の拡張
ホームエレベーターの新設・衝撃緩和畳の設置

空気洗浄機能・換気機能付きエアコンの設置

リフォーム瑕疵保険等の加入

対象期間 **2022年10月31日までのご契約・着工**

- ✓ 注意1のいずれかは必須工事となります
- ✓ 1申請あたりの合計補助額が5万円未満の場合は申請できません
- ✓ 申請する際には対象工事に関する証明書等が必要になります
- ✓ 1戸当たりの補助金条件が設定されています
全世帯 30万円
子育て世帯・若者世帯45万円

※子育て世帯とは18歳未満を有する世帯
※若者世帯とは夫婦のいずれかが39歳以下の世帯

詳しくはスタッフへご相談ください！

バスルームリフォームの場合

補助額<一例> 128,000円

- <子育て対応改修> 浴室乾燥機 20,000円/戸
- <エコ住宅設備> 節湯水栓 5,000円/台
- <バリアフリー改修> 廊下幅等の拡張 28,000円/戸
- <開口部の断熱改修> 内窓設置 16,000円/枚
- <バリアフリー改修> 手すり設置 5,000円/戸
- <エコ住宅設備> 高断熱浴槽 24,000円/台
- <バリアフリー改修> 段差解消 6,000円/戸
- <エコ住宅設備> 高効率給湯器 24,000円/戸

キッチンリフォームの場合

補助額<一例> 47,000円

- <子育て対応改修> 掃除しやすいレンジフード 10,000円/戸
- <エコ住宅設備> 節湯水栓 5,000円/台
- <子育て対応改修> ビルトイン食器洗い乾燥機 19,000円/台
- <子育て対応改修> ビルトイン自動調理対応コンロ 13,000円/戸

トイレリフォームの場合

補助額<一例> 19,000円

- <エコ住宅設備> 掃除しやすい機能を有するトイレ 19,000円/台

洗面リフォームの場合

補助額<一例> 5,000円

- <エコ住宅設備> 節湯水栓 5,000円/台

Other Menus

小さな工事もお気軽にライフラインにおまかせください！

エクステリア・新築外構	電気工事 コンセント増設・コンセント移設・照明取替	防犯対策 防犯カメラの設置・カメラ付インターホン		
白アリ 白蟻駆除・防除	ハウスクリーニング	ガラス交換	雨どい掃除	洗管
バリアフリー 手すりの取付・段差解消・通路幅拡張		障子・襖・網戸張替や新調		水漏れ補修

お住いのリフォームに関するお悩みご相談ください
ご相談・お見積り無料

株式会社ライフライン



ライフライン リフォーム

営業時間/10:00~19:00



垂水
星陵台
ショールーム

0120-39-3973



長田
駒ヶ林
ショールーム

0120-64-2680

安心・安全にご利用いただくため
感染症対策実施中

